

от _____ № _____

Схема расположения земельного участка на кадастровом плане территории в кадастровом квартале 63:23:1901005

Условный номер земельного участка: :ЗУ1

Местоположение: Самарская область, поселок Октябрьский городского округа Похвистнево,
ул. Кооперативная, 1А

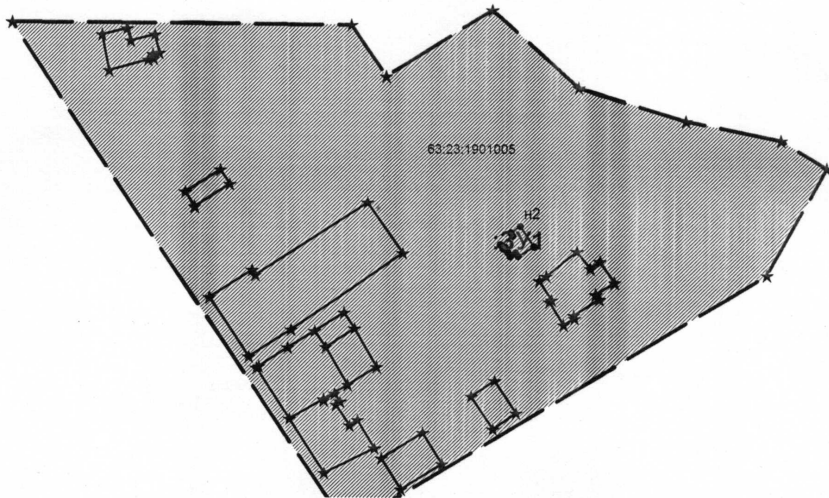
Категория земель: Земли населенных пунктов

Территориальная зона: Ж1 Зона застройки индивидуальными жилыми домами и малоэтажными
жилими домами

Вид разрешенного использования: Для ведения личного подсобного хозяйства(приусадебный
земельный участок)

Площадь земельного участка: 440 кв.м.

Обозначение характерных точек границ	Координаты, м	
	X	Y
1	2	3
n1	411 779.89	2 302 216.03
n2	411 785.87	2 302 224.84
n3	411 767.29	2 302 237.19
n4	411 758.22	2 302 222.95
n5	411 761.62	2 302 220.62
n6	411 758.23	2 302 215.72
n7	411 761.58	2 302 213.37
n8	411 761.91	2 302 213.81
n9	411 766.73	2 302 210.59
n10	411 765.58	2 302 208.85
n11	411 769.16	2 302 206.54
n12	411 776.90	2 302 217.96
n1	411 779.89	2 302 216.03



Масштаб 1:5034

Условные обозначения:

—	- граница кадастрового квартала
□	- граница образуемого земельного участка
:ЗУ1	- условный номер образуемого земельного участка

При изготовлении схемы расположения

земельного участка были использованы сведения:

- 1) утвержденных документов территориального планирования;
- 2) правил землепользования и застройки;
- 3) землеустроительной документации;
- 4) о земельных участках общего пользования и территории общего пользования, красных линиях;
- 5) о местоположении границ земельных участков;
- 6) о местоположении зданий, сооружений, объектов незавершенного строительства;
- 7) ГКН и ортофотопланов.

Система координат: МСК-63