



АДМИНИСТРАЦИЯ ГОРОДСКОГО ОКРУГА

**Похвистнево
Самарской области**

ПОСТАНОВЛЕНИЕ

от 12.05.2016 № 729

О назначении публичных слушаний по проекту межевания территории для строительства объекта: «Участки сетей уличного освещения по ул.Сенная (от дома № 1 до дома № 8), по ул.Кооперативная (от ул. Сенная до ул. Цветочная), по пер. Горный (от ул. Рокоссовского до ул. Цветочная), по ул. Цветочная.»

Рассмотрев обращение ГУ ГКХ Администрации городского округа Похвистнево 15.04.2016, в соответствии со статьей 46 Градостроительного Кодекса Российской Федерации, во исполнение требований Федерального закона от 06.10.2003 №131-ФЗ «Об общих принципах местного самоуправления в Российской Федерации», руководствуясь решением Думы городского округа Похвистнево от 18.04.2006 № 10-68 «Об утверждении Положения «О порядке организации и проведения публичных слушаний в городском округе Похвистнево Самарской области» и статьей 23 Устава городского округа Похвистнево Самарской области, Администрация городского округа

ПОСТАНОВЛЯЕТ:

1. Провести 27.05.2016 в 11 часов 00 минут в актовом зале Главного управления градостроительства и коммунального хозяйства Администрации городского округа Похвистнево по адресу: Самарская область, г.Похвистнево, ул.Куйбышева, 11А публичные слушания по проекту межевания территории для строительства объекта: «Участки сетей уличного освещения по ул.Сенная (от дома № 1 до дома № 8), по ул.Кооперативная (от ул. Сенная до ул. Цветочная), по пер. Горный (от ул. Рокоссовского до ул. Цветочная), по ул.Цветочная.» (Приложение №1).

2. Утвердить прилагаемый состав рабочей группы по подготовке и проведению публичных слушаний по проекту межевания, указанного в пункте

1 настоящего постановления (Приложение №2).

3. С проектом межевания территории, указанном в пункте 1 настоящего постановления, можно ознакомиться в отделе архитектуры и градостроительства ГУ ГКХ Администрации городского округа Похвистнево по адресу: г.Похвистнево, ул.Куйбышева, 11А, кабинет № 10, а также на официальном сайте Администрации городского округа Похвистнево, начиная с даты подписания настоящего постановления.

4. Замечания и предложения заинтересованных лиц по проекту планировки, указанному в пункте 1 настоящего постановления, необходимо направлять до 17.05.2016, в письменном виде, в рабочие дни с 8 часов до 17 часов по адресу: Самарская область, г.Похвистнево, ул.Куйбышева, 11А и в электронном виде на e-mail: gl_upravlenie@mail.ru.

5. Уполномочить начальника отдела архитектуры и градостроительства ГУ ГКХ Администрации городского округа (Голубь И.В.) в качестве основного докладчика на публичных слушаниях по проекту межевания территории земельного участка, указанного в пункте 1 настоящего постановления.

6. Начальнику отдела архитектуры и градостроительства ГУ ГКХ Администрации городского округа (Голубь И.В.) обеспечить уведомление о публичных слушаниях правообладателей земельных участков и объектов капитального строительства, расположенных на территории, в отношении которой разрабатывается проект межевания.

7. Председателю рабочей группы по итогам проведения публичных слушаний, в срок до 31.05.2016, подготовить заключение о результатах публичных слушаний и направить его Главе городского округа для принятия решения.

8. Аппарату Администрации городского округа (М.А.Тарасова):

- в течении 10 дней со дня принятия настоящего постановления опубликовать его в газете «Похвистневский вестник» и разместить на официальном сайте Администрации городского округа Похвистнево;

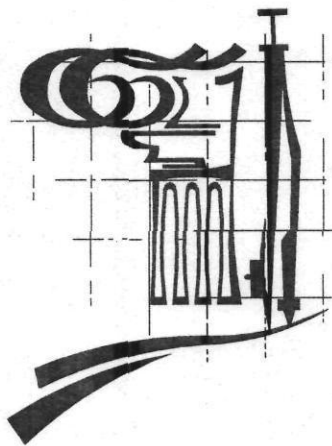
- в течении 10 дней после проведения публичных слушаний опубликовать в газете «Похвистневский вестник» и разместить на официальном сайте Администрации городского округа Похвистнево заключение о результатах публичных слушаний.

9. Контроль за исполнением настоящего постановления возложить на руководителя Главного управления градостроительства и коммунального хозяйства Администрации городского округа Похвистнево Н.Н. Вазлёва.

Глава городского округа



С.П.Попов



муниципальное унитарное предприятие

АрхПроект

городской округ Отрадный Самарской области

свидетельство СРО НП Группа Компаний «ПРОМСТРОЙПРОЕКТ» № П 1-19-1-0513 от 23.06.2014
446304, Самарская обл., г. Отрадный, ул. Ленина, 10, тел. 8 (84661) 2-29-89

Участки сетей уличного освещения по ул. Сенная (от дома №1 до дома №8), по ул. Кооперативная (от ул. Сенная до ул. Цветочная), по пер. Горный (от ул. Рокоссовского до ул. Цветочная), по ул. Цветочная.

Заказчик: Главное управление градостроительства и коммунального хозяйства Администрации г.о.Похвистнево

ПРОЕКТ МЕЖЕВАНИЯ ТЕРРИТОРИИ

052.2015.000-ПМ

2015

предприятие "АрхПроект"

446300 г. Отрадный

ул. Ленина, 10

телефон 2-29-89

ПОЯСНИТЕЛЬНАЯ ЗАПИСКА

1. ОБЩАЯ ЧАСТЬ

Настоящий Проект межевания выполнен на основании Договора №48 от 31.08.2015г.

Цель подготовки Проекта межевания:

Установление границ земельного участка, планируемого к реконструкции ВЛ-0,22кВ наружного освещения с использованием существующих опор ВЛ-0,4кВ и установкой дополнительных опор.

Проект межевания подготовлен в соответствии с требованиями:

- Градостроительного кодекса Российской Федерации от 29.12.2004 г. №190 - ФЗ(в ред. от 31.12.2014г.);
- Земельного кодекса Российской Федерации от 25.10.2001г. №136-ФЗ(в ред.от 01.03.2015г.);
- Федерального закона "О государственном кадастре недвижимости" от 24.07.2007 г. №221-ФЗ.

Состав проекта межевания территории:

Обозначение	Наименование	Примечание
052.2015.000–ПМ1.1	Часть 1: текстовая	3 листа
052.2015.000–ПМ1.2	Часть 2: графическая	
	Чертеж границ образуемого земельного участка на кадастровом плане территории	1 лист
	Схема границ отвода земельного участка в соответствии с правилами землепользования и застройки г.о.Похвистнево	2 лист
	Выноска геоанных	3 лист
	Чертеж границ образуемого земельного участка с учетом з/у, внесенных в ГКН	4 лист

						052.2015.000–ПМ1.1		
Изм.	Кол. у	Лист	№ док.	Погн	Дата	Стадия	Лист	Листов
						П	1	4
Рук. пр. отг	Харина					Пояснительная записка МУП "АрхПроект" г. Отрадный 2015 г.		
Разраб.	Гладышев							
Н. контрол	Бчкина							

Состав проведенных работ:

- определены номера кадастрового округа, кадастрового района и кадастрового квартала, в границах которых расположена Территория, предназначенная для реконструкции ВЛ-0,22кВ;
- получены сведения ГКН в установленном законом порядке;
- создана графическая основа подготовки Проекта межевания на основании исходных данных и сведений ГКН;
- проведен анализ исходных данных и сведений государственного кадастра недвижимости на предмет наличия/отсутствия в границах территории застроенных/незастроенных земельных участков, наличия/отсутствия на территории надземных и подземных объектов капитального строительства, и иных объектов, в отношении которых, установлены зоны с особыми условиями использования территории;
- определена граница образуемого земельного участка;
- отображены границы зон, в отношении которых в соответствии с действующим законодательством установлен особый режим использования территорий;
- определены координаты характерных точек границ формируемых земельных участков;
- подготовлены чертежи межевания территории;
- сформированы каталоги координат характерных точек границ формируемого земельного участка.

2. Описание Территории

Земельный участок для реконструкции ВЛ-0,22кВ расположен по ул.Сенная (от дома №1 до дома №6), по ул.Кооперативная (от ул. Сенная до ул.Цветочная), по пер.Горный (от ул.Рокосовского до ул.Цветочной) в жилом квартале, который застроен индивидуальными жилыми домами с наличием подземных и наземных коммуникаций.

																			Лист
																			2
Изм.	Кол.уч.	Лист	№	год	Погн	Дата													

ПРОЕКТНЫЕ ПРЕДЛОЖЕНИЯ ПО МЕЖЕВАНИЮ ТЕРРИТОРИИ

Проект межевания выполнен на основании материалов сведений государственного кадастра недвижимости (далее-ГКН), предоставленных Филиалом Федерального государственного бюджетного учреждения "Федеральная кадастровая палата Федеральной службы государственной регистрации, кадастра и картографии" по Самарской области в виде:

- Кадастрового плана территории :
 - №63-00-102/15-654498 от 27.0.8.2015г.
 - №63-00-102/15-654491 от 27.0.8.2015г.

Работы выполнены в местной системе координат на основании топографической съемки местности. Согласно сведениям ГКН Территория расположена в границах кадастровых кварталов: 63:07:0104001,63:07:0104002 .

По своему целевому назначению Территория относится к категории земель населенных пунктов.

Формируемые земельные участки находятся в муниципальной неразграниченной собственности.

В соответствии с Правилами землепользования и застройки образуемый земельный участок имеет вид разрешенного использования: **Инженерная инфраструктура (ВЛ-0,22кВ)** и относится к территориальным зонам: **Ж-1-Зона застройки индивидуальными жилыми домами усадебного типа(1-3этажа)** и **Жн-4 -Зона смешанной жилой застройки.**

В границах Территории отсутствуют:

- территории объектов культурного наследия;
- границы зон с особыми условиями использования территории;
- границы зон действия публичного сервитута;
- земельные участки, предполагаемые к изъятию.

Линия отступа от красной линии в целях определения места допустимого размещения зданий,строений и сооружений не предусмотрена.

Красные линии не утверждены.

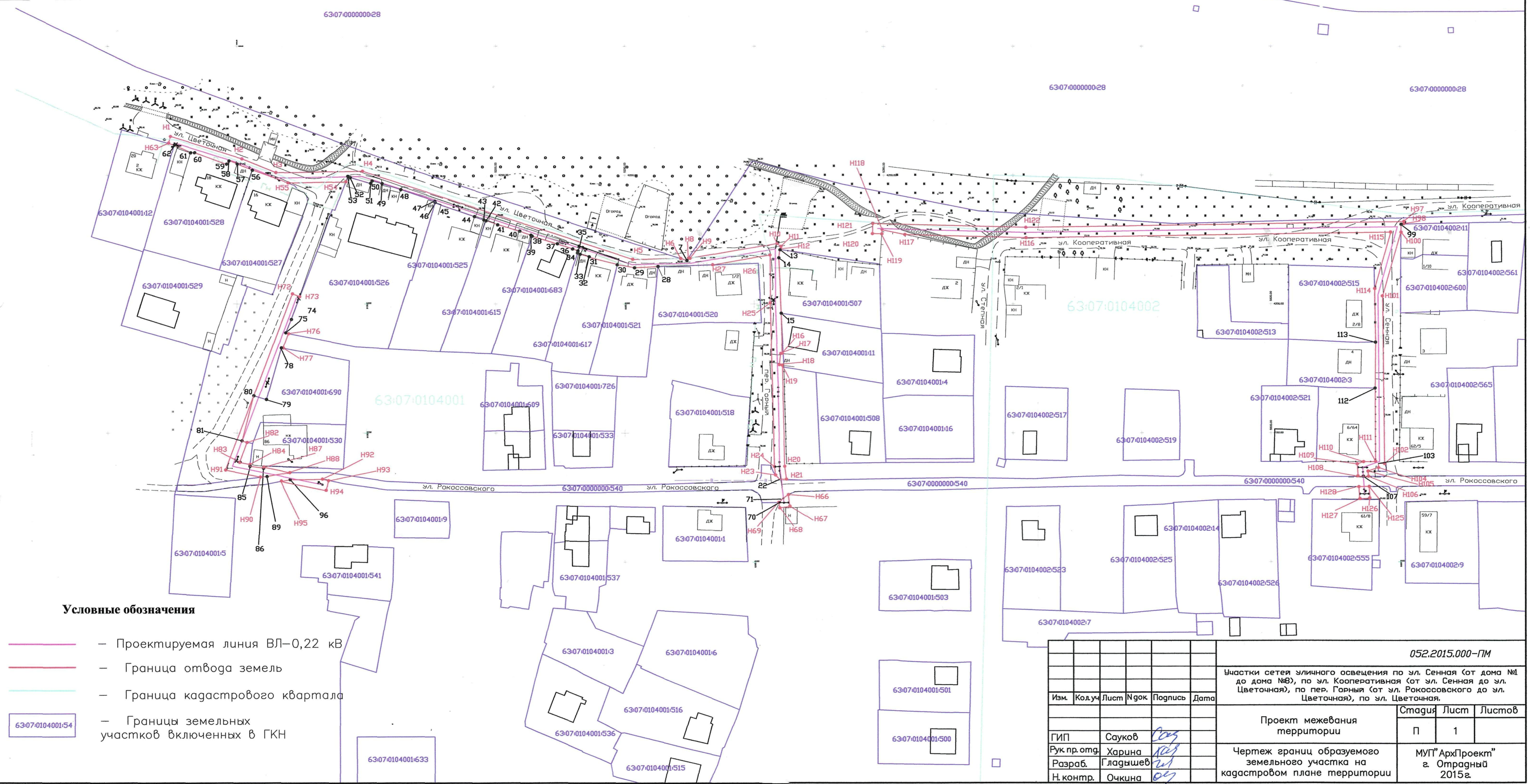
Весь образуемый земельный участок будет относиться к территории общего пользования после постановки на ГКН.

Площадь образуемого многоконтурного земельного участка составляет 2655 кв.м.

						Лист	
						052.2015.000-ПМ1.1	
						3	
Изм.	Кол.уч.	Лист	№ год	Подпись	Дата		

Чертеж границ образуемого земельного участка на кадастровом плане территории в кадастровых кварталах 63:07:0104001 и 63:07:0104002.

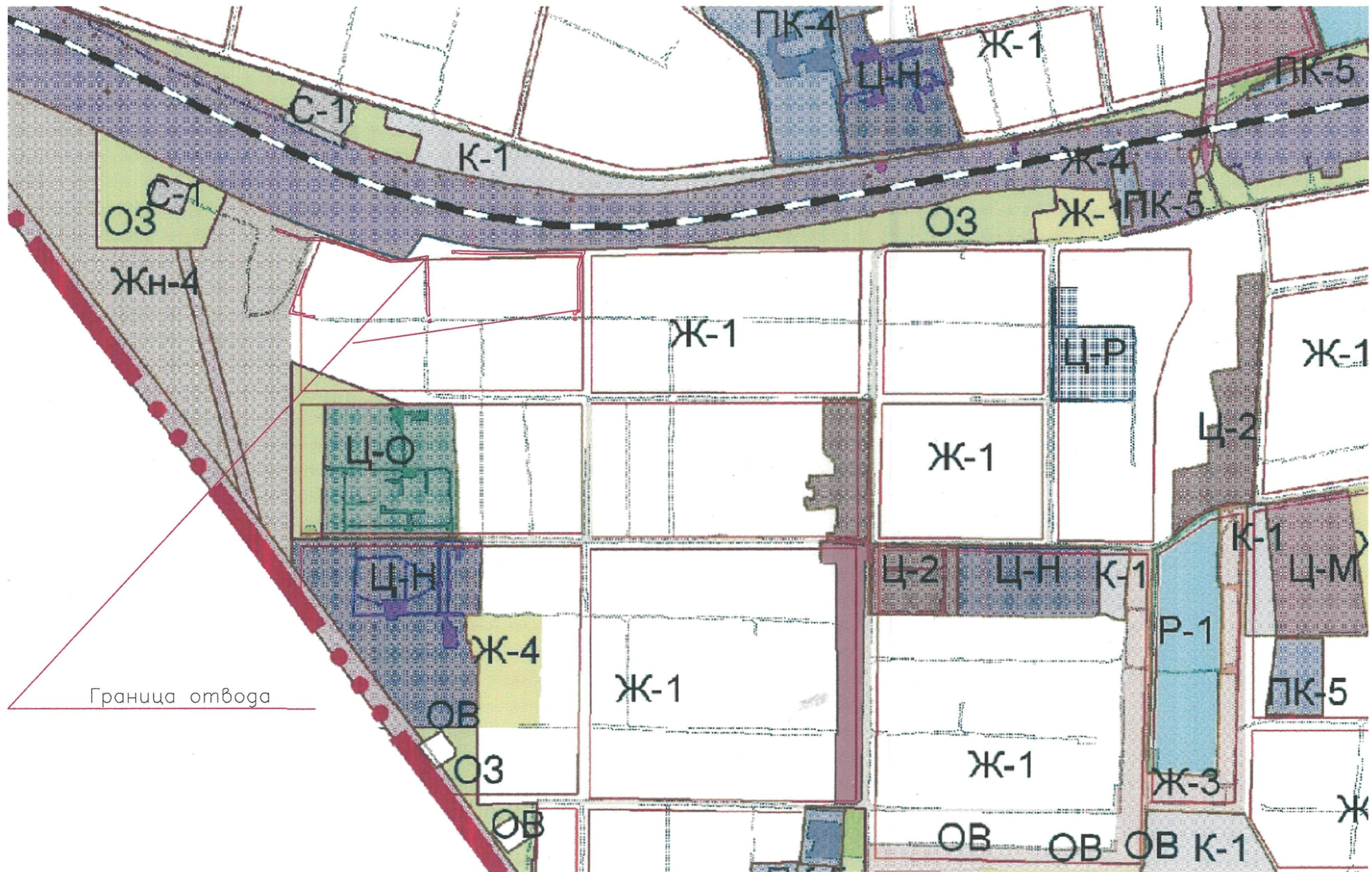
1. Местоположение земельного участка: Самарская обл., г. Похвистнево, ул. Сенная, ул. Кооперативная, пер. Горный, ул. Цветочная.
2. Всего в границах земельного участка (:ЗУ) – 2655 кв.м.
3. Разрешенное использование земельного участка: Инженерная инфраструктура (ВЛ–0,22кВ), принадлежащей к территориальной зоне Ж–1 – Зона застройки индивидуальными жилыми домами садового типа (1–3 этажа) и Жн–4 – Зона новой смешанной жилой застройки.
4. образуемый земельный участок (:ЗУ) – 2655 кв.м. относится к территории общего пользования.



- Условные обозначения**
- Проектируемая линия ВЛ–0,22 кВ
 - Граница отвода земель
 - Граница кадастрового квартала
 - Границы земельных участков включенных в ГКН

					052.2015.000–ПМ		
					Участки сети эл.освещения по ул. Сенная (от дома №8 до дома №8), по ул. Кооперативная (от ул. Сенная до ул. Цветочная), по пер. Горный (от ул. Рокоссовского до ул. Цветочная), по ул. Цветочная.		
Изм.	Колуч.	Лист	Нрок	Подпись	Дата	Проект межевания территории	
						Статус	Лист
						П	1
ГИП	Сауков					МуП "АрхПроект" г. Отрадный 2015г.	
Рук пр. орг.	Харина					Чертеж границ образуемого земельного участка на кадастровом плане территории	
Разраб.	Гладышев						
Н. контр.	Очкина						

Граница отвода земельного участка на карте градостроительного зонирования городского округа Похвистнево Самарской области.



Граница отвода

						052.2015.000-ПМ				
						Участки сети уличного освещения по ул. Сенная (от дома №1 до дома №8), по ул. Кооперативная (от ул. Сенная до ул. Цветочная), по пер. Горный (от ул. Рокоссовского до ул. Цветочная), по ул. Цветочная.				
Изм.	Кол.уч	Лист	№док	Подпись	Дата			Стадия	Лист	Листов
						Проект межевания территории		П	2	
ГИП	Сауков	<i>С</i>				Схема границ отвода земельного участка в соответствии с Правилами землепользования застройки г.о. Похвистнево		МУП "АрхПроект" г. Отрадный 2015г.		
Рук пр. отг.	Харина	<i>Х</i>								
Разраб.	Гладышев	<i>Г</i>								
Н. контр.	Очкина	<i>О</i>								

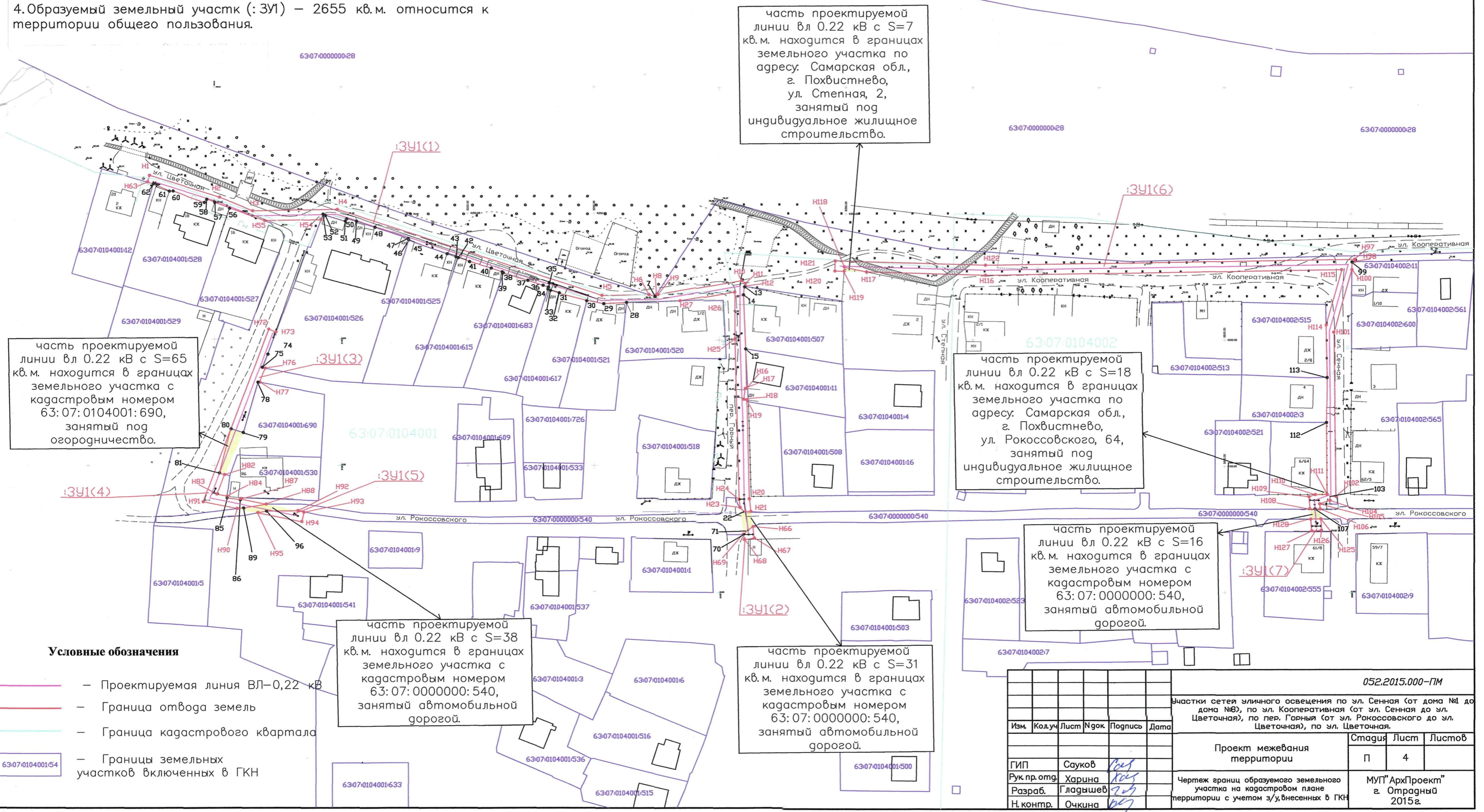
ВЫНОСКА ГЕОДАННЫХ

границ земельного участка :ЗУ1(1) S – 1144 кв.м			44	4 233.80	5 191.92	границ земельного участка :ЗУ1(4) S – 125 кв.м			границ земельного участка :ЗУ1(7) S – 19 кв.м			
Номер точки	Координаты, м		Номер точки	X	Y	Номер точки	Координаты, м		Номер точки	X	Y	
	X	Y					X	Y				
1	2	3	1	2	3	1	2	3	1	2	3	
H1	4 265.02	5 074.35	47	4 239.82	5 176.78	80	4 164.49	5 106.40	H111	4 138.80	5 540.48	
H2	4 256.30	5 102.00	48	4 244.42	5 163.38	81	4 146.80	5 101.79	112	4 167.38	5 540.36	
H3	4 250.91	5 115.07	49	4 246.75	5 156.05	H82	4 146.37	5 103.82	113	4 185.27	5 540.57	
H4	4 251.51	5 148.58	H54	4 247.39	5 142.10	H83	4 138.62	5 100.87	H114	4 205.86	5 540.17	
H5	4 217.30	5 253.10	H55	4 247.00	5 119.72	H84	4 137.78	5 104.96	H115	4 227.82	5 546.45	
H6	4 217.66	5 271.62	56	4 252.01	5 106.00	85	4 137.12	5 104.87	H116	4 225.66	5 405.04	
7	4 216.89	5 274.03	57	4 254.27	5 100.21	86	4 136.39	5 110.20	H117	4 226.95	5 358.13	
H8	4 217.71	5 274.57	58	4 255.70	5 096.86	H87	4 136.69	5 110.24	H118	4 228.76	5 349.34	
H9	4 217.73	5 274.99	59	4 254.09	5 096.16	H88	4 134.63	5 120.26	H119	4 227.19	5 349.23	
H10	4 223.50	5 308.83	60	4 258.79	5 083.64	89	4 133.17	5 111.50	H120	4 227.29	5 345.61	
H11	4 222.35	5 310.18	61	4 258.69	5 082.17	H90	4 132.87	5 108.94	H121	4 231.29	5 345.72	
H12	4 221.14	5 310.18	62	4 261.62	5 075.81	H91	4 135.61	5 095.46	H122	4 229.66	5 404.97	
13	4 221.19	5 309.86	H63	4 262.30	5 073.51	границ земельного участка :ЗУ1(5) S – 44 кв.м						
14	4 218.05	5 309.52	границ земельного участка :ЗУ1(2) S – 14 кв.м			Номер точки	Координаты, м					
15	4 196.50	5 310.40	Номер точки	Координаты, м			X		Y			
H16	4 180.91	5 310.74		1	2	3						
H17	4 180.96	5 310.18	H66	4 126.17	5 313.09	H92	4 131.99	5 133.04				
H18	4 176.48	5 309.65	H67	4 121.57	5 313.67	H93	4 131.54	5 135.25				
H19	4 176.34	5 310.84	H68	4 121.07	5 309.70	H94	4 127.62	5 134.44				
H20	4 137.37	5 311.68	H69	4 123.09	5 309.44	H95	4 131.22	5 116.93				
H21	4 132.09	5 312.35	70	4 123.10	5 309.66	96	4 131.89	5 120.53				
H22	4 132.22	5 309.56	границ земельного участка :ЗУ1(6) S – 1150 кв.м			Номер точки	Координаты, м					
H23	4 133.78	5 308.10	Номер точки	X			Y					
H24	4 136.94	5 307.71		1	2	3						
H25	4 200.64	5 306.18	H72	4 203.94	5 121.43	H97	4 231.90	5 551.54				
H26	4 218.98	5 306.18	H73	4 202.86	5 124.27	H98	4 231.02	5 551.28				
H27	4 215.21	5 284.04	74	4 194.24	5 120.98	99	4 231.00	5 550.45				
28	4 214.49	5 262.79	75	4 188.77	5 118.76	H100	4 227.95	5 550.40				
29	4 214.09	5 253.69	H76	4 188.56	5 119.86	H101	4 203.04	5 543.29				
30	4 215.29	5 247.11	H77	4 183.06	5 117.77	H102	4 138.09	5 543.98				
31	4 218.08	5 236.24	78	4 183.18	5 117.17	103	4 138.12	5 541.62				
32	4 218.28	5 236.23	79	4 162.96	5 111.31	H104	4 136.56	5 541.60				
33	4 219.37	5 232.48	80	4 164.49	5 106.40	H105	4 135.17	5 537.55				
34	4 219.61	5 231.79	границ земельного участка :ЗУ1(3) S – 159 кв.м			H106	4 133.10	5 537.70				
35	4 220.66	5 231.99	Номер точки	1		2		3				
36	4 221.29	5 229.76		X		Y						
37	4 223.22	5 223.91	H72	4 203.94	5 121.43	H99	4 231.00	5 550.45				
38	4 226.27	5 214.10	H73	4 202.86	5 124.27	H100	4 227.95	5 550.40				
39	4 226.70	5 213.56	74	4 194.24	5 120.98	H101	4 203.04	5 543.29				
40	4 228.15	5 209.30	75	4 188.77	5 118.76	H102	4 138.09	5 543.98				
41	4 230.84	5 200.71	H76	4 188.56	5 119.86	103	4 138.12	5 541.62				
42	4 232.41	5 196.23	H77	4 183.06	5 117.77	H104	4 136.56	5 541.60				
43	4 232.63	5 195.58	78	4 183.18	5 117.17	H105	4 135.17	5 537.55				
			79	4 162.96	5 111.31	H106	4 133.10	5 537.70				
			80	4 164.49	5 106.40	107	4 133.09	5 535.49				
						H108	4 133.09	5 533.68				
						H109	4 137.96	5 533.34				
						H110	4 138.80	5 535.80				

						052.2015.000-ПМ				
						Участки сетей уличного освещения по ул. Сенная (от дома №1 до дома №8), по ул. Кооперативная (от ул. Сенная до ул. Цветочная), по пер. Горный (от ул. Рокоссовского до ул. Цветочная), по ул. Цветочная.				
Изм.	Кол.уч	Лист	№гос	Подпись	Дата	Проект межевания территории		Стадия	Лист	Листов
						П		3		
ГИП		Сауков		<i>Сав</i>		ВЫНОСКА ГЕОДАННЫХ		МУП "АрхПроект" г. Отрадный 2015г.		
Рук пр. отг.		Харина		<i>Хар</i>						
Разраб.		Гладышев		<i>Глад</i>						
Н. контр.		Очкина		<i>Очк</i>						

Чертеж границ образуемого земельного участка на кадастровом плане территории с учетом з/у внесенных в ГКН.

1. Местоположение земельного участка: Самарская обл., г. Похвистнево, ул. Сенная, ул. Кооперативная, пер. Горный, ул. Цветочная.
2. Всего в границах земельного участка (:ЗУ) – 2655 кв.м.
3. Разрешенное использование земельного участка: Коммунальное обслуживание, принадлежащей к территориальной зоне Ж-1 – Зона застройки индивидуальными жилыми домами усадебного типа (1–3 этажа) и Жн-4 – Зона новой смешанной жилой застройки.
4. образуемый земельный участок (:ЗУ) – 2655 кв.м. относится к территории общего пользования.



часть проектируемой линии вл 0.22 кВ с S=7 кв.м. находится в границах земельного участка по адресу: Самарская обл., г. Похвистнево, ул. Степная, 2, занятый под индивидуальное жилищное строительство.

часть проектируемой линии вл 0.22 кВ с S=65 кв.м. находится в границах земельного участка с кадастровым номером 63:07:0104001:690, занятый под огородничество.

часть проектируемой линии вл 0.22 кВ с S=18 кв.м. находится в границах земельного участка по адресу: Самарская обл., г. Похвистнево, ул. Рокоссовского, 64, занятый под индивидуальное жилищное строительство.

часть проектируемой линии вл 0.22 кВ с S=16 кв.м. находится в границах земельного участка с кадастровым номером 63:07:0000000:540, занятый автомобильной дорогой.

часть проектируемой линии вл 0.22 кВ с S=38 кв.м. находится в границах земельного участка с кадастровым номером 63:07:0000000:540, занятый автомобильной дорогой.

часть проектируемой линии вл 0.22 кВ с S=31 кв.м. находится в границах земельного участка с кадастровым номером 63:07:0000000:540, занятый автомобильной дорогой.

Условные обозначения

- Проектируемая линия ВЛ-0,22 кВ
- Граница отвода земель
- Граница кадастрового квартала
- Границы земельных участков включенных в ГКН

						052.2015.000-ПМ				
						участки сети эл.освещения по ул. Сенная (от дома №8 до дома №8), по ул. Кооперативная (от ул. Сенная до ул. Цветочная), по пер. Горный (от ул. Рокоссовского до ул. Цветочная), по ул. Цветочная.				
Изм.	Кол.уч.	Лист	№докум.	Подпись	Дата	Проект межевания территории		Стадия	Лист	Листов
						П		4		
ГИП	Сауков					Чертеж границ образуемого земельного участка на кадастровом плане территории с учетом з/у, внесенных в ГКН		МУП "АрхПроект" г. Отрадный 2015г.		
Рук.пр.отд.	Харина									
Разраб.	Гладышев									
Н.контр.	Очкина									

Приложение
к постановлению Администрации
городского округа Похвистнево
от 12.05.2016 № 729

Состав рабочей группы
по подготовке и проведению публичных слушаний по проекту
межевания территории для строительства объекта «Участки сетей
уличного освещения по ул.Сенная (от дома №1 до дома №8), по
ул.Кооперативная (от ул.Сенная до ул.Цветочная), по пер.Горный (от
ул.Рокоссовского до ул.Цветочная), по ул.Цветочная»

Председатель рабочей группы:

Вазлёв Н.Н. – первый заместитель Главы городского округа, руководитель Главного управления градостроительства и коммунального хозяйства Администрации городского округа Похвистнево.

Секретарь рабочей группы:

Голубь И.В. – начальник отдела архитектуры и градостроительства Главного управления градостроительства и коммунального хозяйства Администрации городского округа Похвистнево.

Члены рабочей группы:

Васильев Д.А. - начальник ПТО Главного управления градостроительства и коммунального хозяйства Администрации городского округа Похвистнево;

Герасимова Л.А. - специалист 1 категории по работе с населением организационного отдела Аппарата Администрации городского округа Похвистнево;

Горохова Р.С. - главный специалист федеральной службы по надзору в сфере защиты прав потребителей и благополучия человека в г. Отрадном (по согласованию);

Ермаков Е.С. – заместитель руководителя Главного управления Градостроительства и коммунального хозяйства Администрации городского округа Похвистнево;

Курамшин Р.Н. –начальник отдела по управлению имуществом Управления по экономике и финансам Администрации городского округа Похвистнево;

Рахматов С.Х. - начальник отдела ГО и ЧС Администрации городского округа Похвистнево;

Шемакин В.М. – председатель Комитета по жилищно-коммунальному хозяйству, экологии, промышленности, связи, транспорту, предпринимательству и малому бизнесу Думы городского округа Похвистнево (по согласованию).