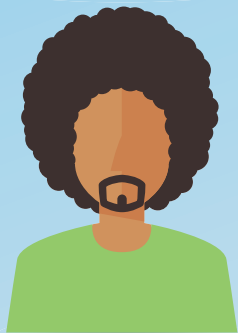


# Кому квалифицированную электронную подпись (КЭП) выдает ФНС России?



Руководитель  
юридического лица  
(в том числе, иностранный гражданин)

Индивидуальный  
предприниматель

Нотариус



УДОСТОВЕРЯЮЩИЙ ЦЕНТР  
ФНС РОССИИ

# Сколько стоит получить КЭП в ФНС России?



Выпуск КЭП



бесплатно

Токен



приобретается самостоятельно  
(можно использовать прежний)



Личное посещение  
инспекции



1 раз, длительность- 15 минут

# Куда обращаться, чтобы получить КЭП в ФНС России?



Более  
**700**  
пунктов  
обслуживания



территориальные налоговые органы



независимо от места постановки на учет

# Что нужно для получения КЭП в ФНС России?

Основной документ,  
удостоверяющий личность



СНИЛС

Ключевой носитель (токен)\*



ИНН

Устав  
или выписка  
из ЕГРЮЛ/ЕГРИП

**ОБЯЗАТЕЛЬНО!**

**ПО ЖЕЛАНИЮ**

\*Токен должен быть сертифицирован ФСТЭК России и ФСБ России

# Где использовать КЭП?

Отчетность  
в государственные  
органы



Электронные  
площадки  
и сервисы



ЧЕСТНЫЙ  
ЗНАК



ЕИС  
ЗАКУПКИ

юридически  
значимый  
электронный  
документооборот

# Где получить ответы на вопросы о КЭП?



Единый контакт  
центр ФНС России

8 800 222 22 22



Официальный сайт  
ФНС России

[NALOG.GOV.RU](http://NALOG.GOV.RU)



Служба технической  
поддержки