



**АДМИНИСТРАЦИЯ
ГОРОДСКОГО ОКРУГА**

**Похвистнево
Самарской области**

ПОСТАНОВЛЕНИЕ

от 12.08.2013 № 1140

О публикации информационного сообщения о приеме заявлений на предоставление в аренду земельного участка, расположенного по адресу: Самарская область, город Похвистнево, ул. Молодежная I, 29

Рассмотрев материалы, представленные отделом по управлению имуществом Управления по экономике и финансам Администрации городского округа Похвистнево, в соответствии со ст. 30.1 Земельного Кодекса РФ, руководствуясь ст. 23 Устава городского округа Похвистнево, Администрация городского округа Похвистнево

ПОСТАНОВЛЯЕТ:

1. Опубликовать информационное сообщение о приеме заявлений на предоставление в аренду земельного участка для индивидуального жилищного строительства, расположенного по адресу: Самарская область, город Похвистнево, ул. Молодежная I, 29, площадью 800 кв.м.

2. Определить источником опубликования информационного сообщения – газету «Похвистневский вестник», источником размещения – официальный сайт Администрации городского округа Похвистнево Самарской области.

3. Контроль за исполнением настоящего постановления возложить на заместителя Главы городского округа по экономике и финансам Досову В.А.

Глава городского округа

В.М. Филипенко

**Схема
расположения земельного участка на кадастровом плане территории
в кадастровом квартале № 63:07:0301001**

Категория земель: *Земли населенных пунктов*

Вид разрешенного использования: *для индивидуального жилищного строительства*

Местоположение: *Самарская область, город Похвистнево, ул. Молодежная 1, 29*

Площадь земельного участка: 800 кв.м.

УТВЕРЖДЕНО:
Постановлением Администрации
городского округа Похвистнево
Самарской области

от "___" "___" 20__ г. № _____

СОГЛАСОВАНО:

*Начальник отдела по Управлению
имуществом Управления по
экономике и финансам Администрации
городского округа Похвистнево
Самарской области*
Е.Н.Петрянкина

"___" "___" 2013г.

КАДАСТРОВЫЙ ПЛАН ТЕРРИТОРИИ (выписка из государственного кадастра недвижимости)
от 22.03.2013 № 63-00-102/13-130452

КПТ.4

Кадастровый номер кадастрового квартала 63:07:0301001

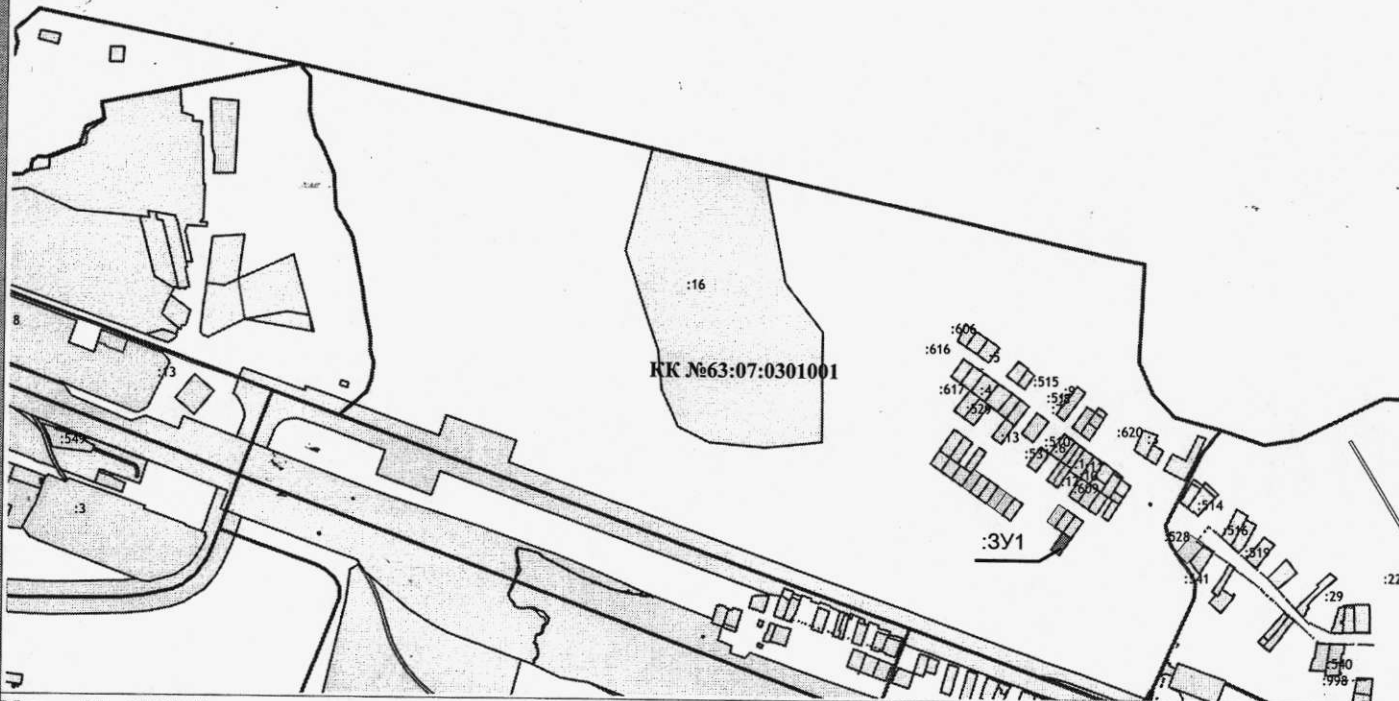
2

Лист № 17

3

Всего листов 17





План (чертеж, схема) земельных участков, расположенных в кадастровом квартале



5 Масштаб 1: 15000 Условные знаки:

Условные обозначения:

63:07:0301001 - номер кадастрового квартала

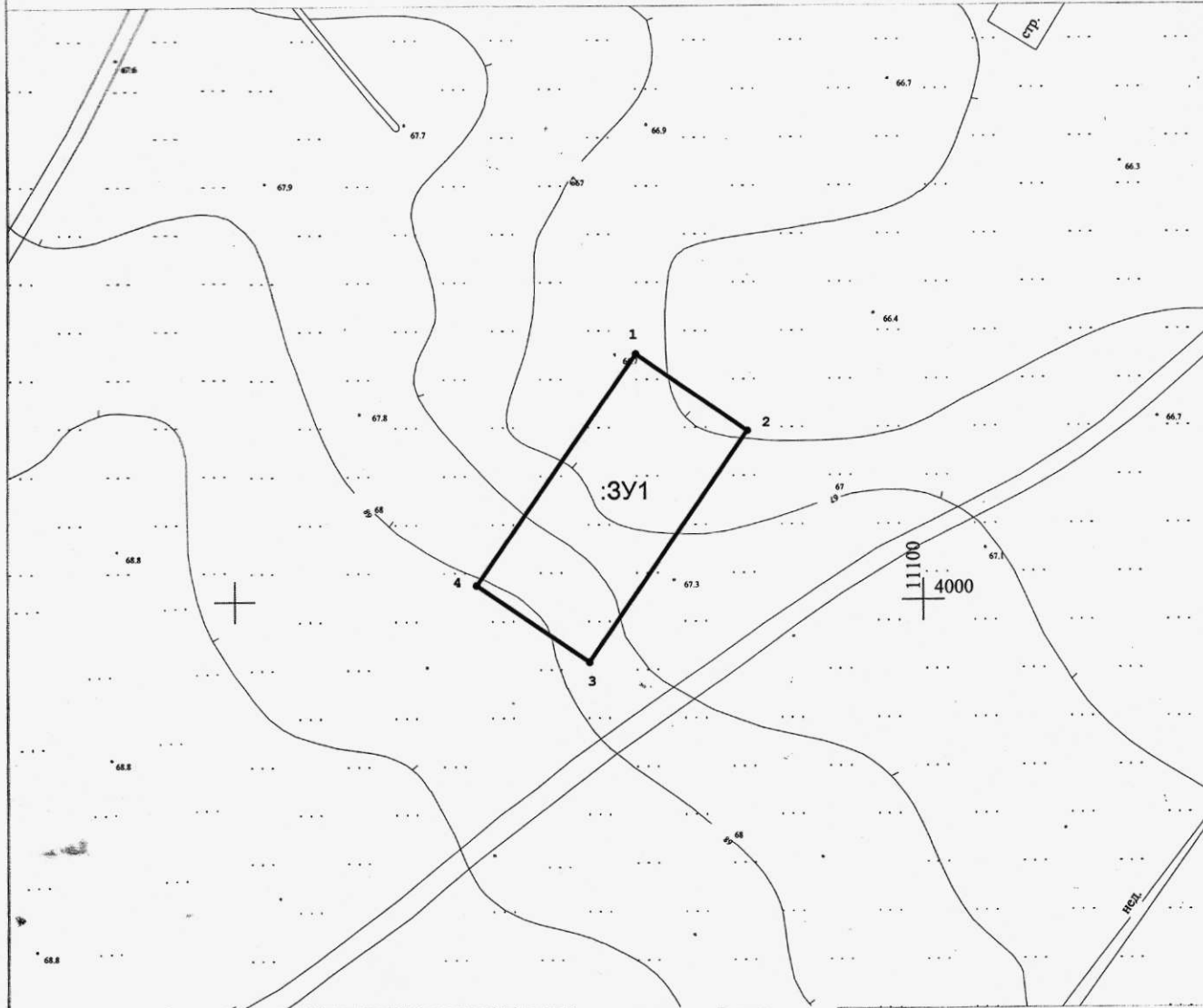
	- граница кадастрового квартала
	- испрашиваемый земельный участок
	- обозначение испрашиваемого земельного участка
	- часть испрашиваемого земельного участка

Приблизительное расстояние от испрашиваемого земельного участка до дома № 21 по ул. Молодежная составляет 69 м.

Материал подготовлен на основании данных филиала ФГБУ "ФКП Росреестра" по Самарской области

Администрация городского округа Похвистнево Самарской области

Топографический план земельного участка



Условные обозначения: МАСШТАБ 1: 1000

	- испрашиваемый земельный участок
:ЗУ1	- обозначение испрашиваемого земельного участка
	- часть испрашиваемого земельного участка

Каталог координат

Номер точки	Координаты		Номер точки	Координаты	
	X	Y		X	Y
1	4035,67	11058,39	4	4002,20	11035,15
2	4024,46	11074,51	1	4035,67	11058,39
3	3991,13	11051,54			

1)Испрашиваемый земельный участок расположен в границах территории общего пользования.



На испрашиваемом земельном участке:

- 2) зеленые насаждения отсутствуют;
- 3) водные объекты, гидротехнические сооружения отсутствуют;
- 4) детские и спортивные площадки отсутствуют;
- 5) здания, строения, сооружения и их части отсутствуют;
- 6) надземные и подземные коммуникации отсутствуют;
- 7) охранные, санитарно-защитные и иные зоны отсутствуют;
- 8) иные данные, которые свидетельствуют о наличии запретов либо ограничений в использовании испрашиваемого земельного участка отсутствуют.



Условные обозначения:

МАСШТАБ 1: 5000

	- испрашиваемый земельный участок
:ЗУ1	- обозначение испрашиваемого земельного участка
	- часть испрашиваемого земельного участка

Ситуационный план изготовлен на топографической основе, выполненной Московским аэрогеодезическим предприятием в 1998г.