



АДМИНИСТРАЦИЯ ГОРОДСКОГО ОКРУГА

**Похвистнево
Самарской области**

ПОСТАНОВЛЕНИЕ

от 16.04.2024 № 457

**О внесении изменений в постановление
Администрации городского округа Похвистнево
Самарской области от 14.07.2022 № 779
«Об утверждении схемы размещения гаражей,
являющихся некапитальными сооружениями,
либо технических или других средств передвижения
инвалидов вблизи их места жительства на
территории городского округа Похвистнево»**

В соответствии со статьей 39.36-1 Земельного кодекса Российской Федерации, статьей 11.2 Закона Самарской области от 11.03.2005 № 94-ГД «О земле», руководствуясь статьей 23 Устава городского округа Похвистнево, Администрация городского округа Похвистнево

ПОСТАНОВЛЯЕТ:

1. Внести изменения в постановление Администрации городского округа Похвистнево Самарской области от 14.07.2022 № 779 «Об утверждении схемы размещения гаражей, являющихся некапитальными сооружениями, либо технических или других средств передвижения инвалидов вблизи их места жительства на территории городского округа Похвистнево», изложив Приложение к постановлению, согласно Приложению к настоящему постановлению.

2. Разместить прилагаемую схему размещения гаражей, являющихся

некапитальными сооружениями, либо технических или других средств передвижения инвалидов вблизи их места жительства на территории городского округа Похвистнево на официальном сайте Администрации городского округа Похвистнево в информационно-телекоммуникационной сети «Интернет».

3. Настоящее постановление вступает в силу со дня его подписания.

4. Контроль за исполнением настоящего постановления возложить на Первого заместителя Главы городского округа Пензина Е.А.

Глава городского округа



С.П. Попов

Приложение
к постановлению Администрации
городского округа Похвистнево
Самарской области
от 16.04.2024 № 457

Утверждено
постановлением Администрации
городского округа Похвистнево
Самарской области
от 14.07.2022 № 779

Схема размещения гаражей, являющихся некапитальными сооружениями, либо технических или других средств передвижения инвалидов вблизи их места жительства на территории городского округа Похвистнево

№ п/п	Адресное обозначение места расположения объектов с указанием границ улиц, дорог, проездов, иных ориентиров (при наличии)	Вид договора, заключенного (заключение которого возможно) в целях расположения объекта	Кадастровый номер земельного участка (при его наличии) или координаты характерных точек границ места размещения объекта	Номер кадастрового квартала, на территории которого расположен или возможно расположить объект	Площадь земельного участка или места расположения объекта	Вид объекта (гараж, являющийся некапитальным сооружением, либо стоянки технических или других средств передвижения инвалидов)	Срок расположения объекта	Форма собственности на землю или земельный участок, где расположен или возможно расположить объект, а также наименование органа, уполномоченного на предоставление земельных участков
1	2	3	4	5	6	7	8	9
1	Российская Федерация, Самарская область, г. Похвистнево, район дома № 34 по ул. Степная	Договор на возведение гаража, являющегося некапитальным сооружением	63:07:0105001:576	63:07:0105001	16	гараж, являющийся некапитальным сооружением	5 лет	Земельный участок, государственная собственность которой не разграничена, Администрация городского округа Похвистнево

2	Самарская область, г. Похвистнево, район «Нижний рынок»	Договор на возведение гаража, являющегося некапитальным сооружением	X 438611,15 438613,72 438610,12 438607,56 438611,15	Y 2306438,02 2306443,33 2306445,12 2306439,81 2306438,02	63:07:0201002	24	гараж, являющийся некапитальным сооружением	5 лет	Земельный участок, государственная собственность которой не разграничена, Администрация городского округа Похвистнево
3	Самарская область, г. Похвистнево, район дома № 34 по ул. Степная	Договор на возведение гаража, являющегося некапитальным сооружением	X 436955,70 436955,55 436951,95 436952,10 436955,70	Y 2304754,36 2304760,33 2304760,23 2304754,27 2304754,36	63:07:0105001	21	гараж, являющийся некапитальным сооружением	5 лет	Земельный участок, государственная собственность которой не разграничена, Администрация городского округа Похвистнево
4	Самарская область, г. Похвистнево, во дворе дома № 21 по ул. Неверова	Договор на возведение гаража, являющегося некапитальным сооружением	X 437276,73 437277,20 437274,21 437273,74 437276,73	Y 2306222,87 2306227,85 2306228,13 2306223,15 2306222,87	63:07:0205009	15	гараж, являющийся некапитальным сооружением	5 лет	Земельный участок, государственная собственность которой не разграничена, Администрация городского округа Похвистнево
5	Самарская область, г. Похвистнево, во дворе дома № 25 по ул. Ново-Полевая	Договор на возведение гаража, являющегося некапитальным сооружением	X 437346,35 437346,77 437342,30 437341,88 437346,35	Y 2306221,67 2306225,65 2306226,12 2306222,14 2306221,67	63:07:0205009	18	гараж, являющийся некапитальным сооружением	5 лет	Земельный участок, государственная собственность которой не разграничена, Администрация городского округа Похвистнево
6	Самарская область, г. Похвистнево, во дворе дома № 35 по ул. Мира	Договор на возведение гаража, являющегося некапитальным сооружением	X 437350,24 437350,77 437345,94 437345,40 437350,24	Y 2306774,43 2306777,52 2306778,34 2306775,27 2306774,43	63:07:0205015	15	гараж, являющийся некапитальным сооружением	5 лет	Земельный участок, государственная собственность которой не разграничена, Администрация городского округа Похвистнево

**Утверждена Постановлением
Администрации городского
округа Похвистнево Самарской
области**

№ 16.04.2024 от 457

**Схема расположения земельного участка
на кадастровом плане территории в кадастровом квартале 63:07:0205015**

Условный номер земельного участка: :3У1

Местоположение: Самарская область, г. Похвистнево, во дворе дома №35 по ул. Мира

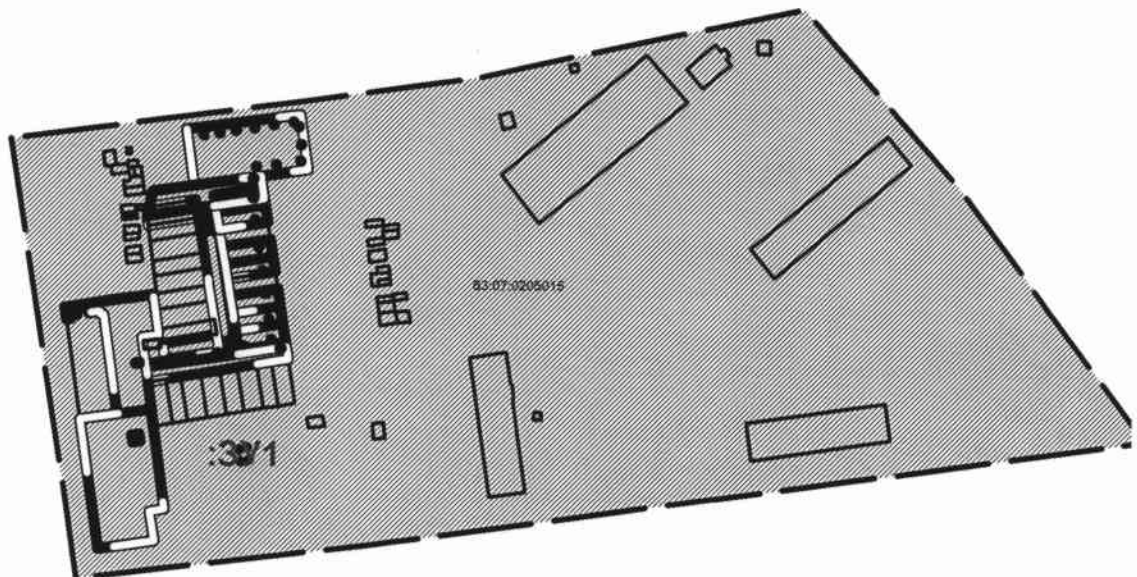
Категория земель: Земли населенных пунктов

Территориальная зона: Ж1-Жилые зоны застройки индивидуальными жилыми домами и малоэтажными жилыми домами

Вид разрешенного использования: Размещения гаража для собственных нужд

Площадь земельного участка: 15 кв.м.

Обозначение характерных точек границ	Координаты, м	
	X	Y
1	2	3
n1	437 350.24	2 306 774.43
n2	437 350.77	2 306 777.52
n3	437 345.94	2 306 778.34
n4	437 345.40	2 306 775.27
n1	437 350.24	2 306 774.43



Масштаб 1:3000

Условные обозначения:

	- граница кадастрового квартала
	- граница образуемого земельного участка
:3У1	- условный номер образуемого земельного участка

При изготовлении схемы расположения земельного участка были использованы сведения:

- 1) утвержденных документов территориального планирования;
- 2) правил землепользования и застройки;
- 3) землеустроительной документации;
- 4) о земельных участках общего пользования и территории общего пользования, красных линиях;
- 5) о местоположении границ земельных участков;
- 6) о местоположении зданий, сооружений, объектов незавершенного строительства;
- 7) ГКН и ортофотопланов.

Система координат: МСК-63